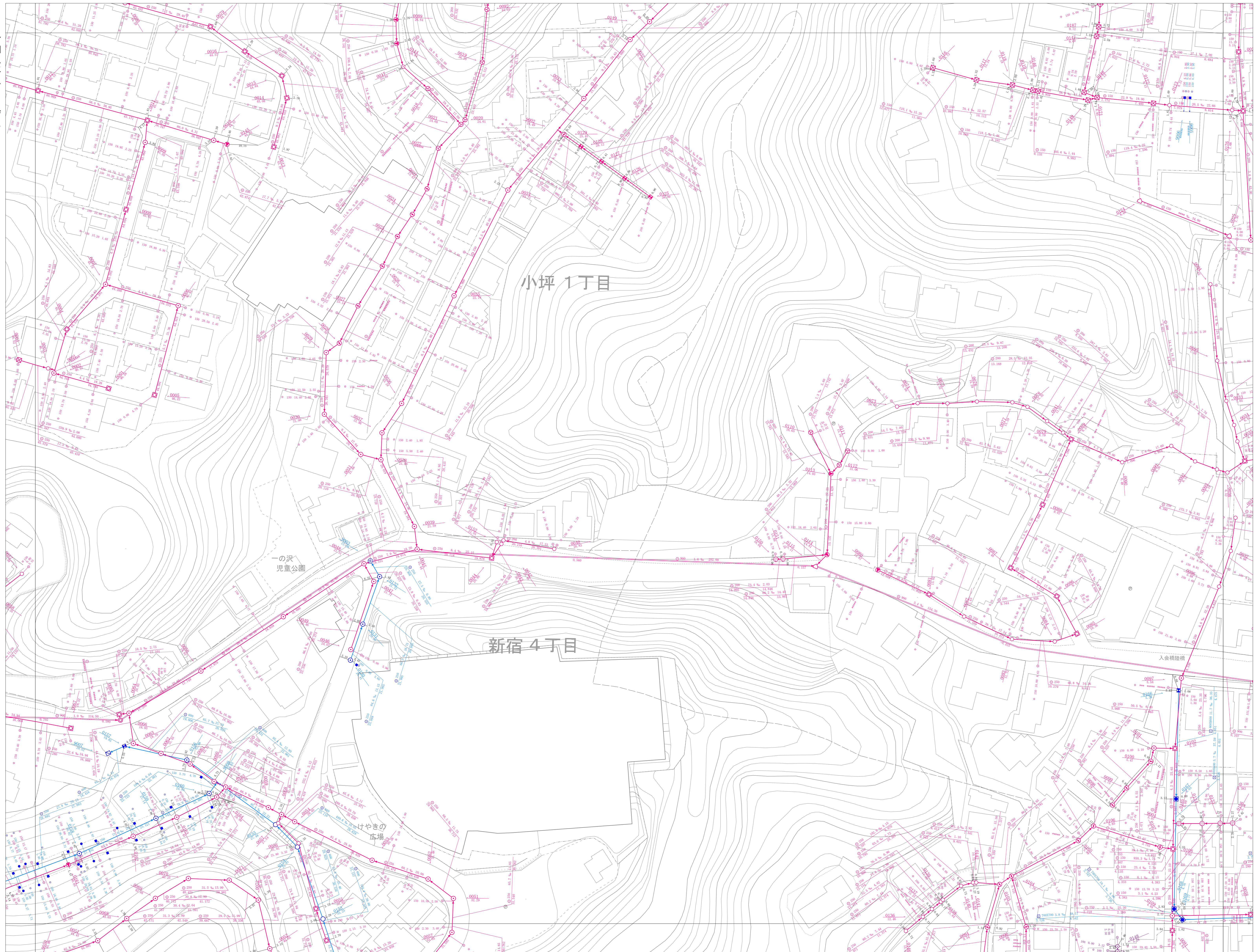


逗子市公共下水道台帳平面図

令和五年三月
時点



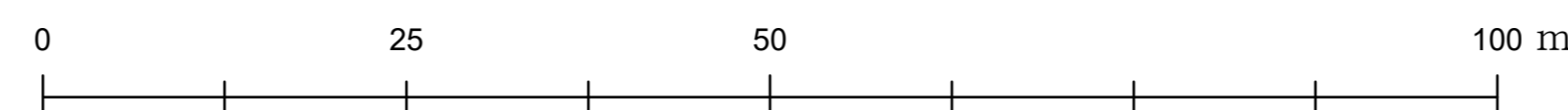
詳細図
82

64	65	66
81	82	83
98	99	100



凡 例	
種 別	記 号
マンホール	
0号マンホール	▲
1号マンホール	○
2号マンホール	○
3号マンホール	○
4号マンホール	○
5号マンホール	●
6号マンホール	□
Y号マンホール	⊕
特1号マンホール	⊗
特1号Aマンホール	⊙
伏 越マンホール	伏
矩形渠用マンホール	■
特 殊マンホール	□
塩ビ管マンホール (内径15cm)	○
塩ビ管マンホール (内径20cm)	○
35樹マンホール	⊗
50樹マンホール	○
70樹マンホール	○
接続樹マンホール (内径30cm・40cm)	○
接続樹マンホール (内径15cm・20cm)	○
接続樹マンホール (内径45cm)	○
マンホールポンプ	⊕
小口種マンホール (内径30cm・40cm)	○
特殊マンホール (内径15cm・20cm)	○
特殊マンホール (120×120cm・130×130cm・150×150cm)	■
6号マンホール内形 (内径15cm)	○
空気弁	▲
ゴミマンホール	●
起点・流束不明	●
社 口	□
長 方 形	□
管 渠	
幹 線	—
枝 線	—
圧送幹線	—
圧送枝線	—
断面マンホール (内形)	○
断面マンホール (矩形)	□
断面マンホール (扇形)	□
副 管	—
流下矢印	▶
樹	
公共汚水樹	○
公共矩形樹	□
未設置樹	—
円形樹 (合流地区)	○
矩形樹 (合流地区)	□
種 別	
汚水施設	—
雨水施設	—
合流施設	—
私設管	—
記 載 例	
マンホール及び管渠	
取付樹及び取付管	

1:500



計画機関 逗子市