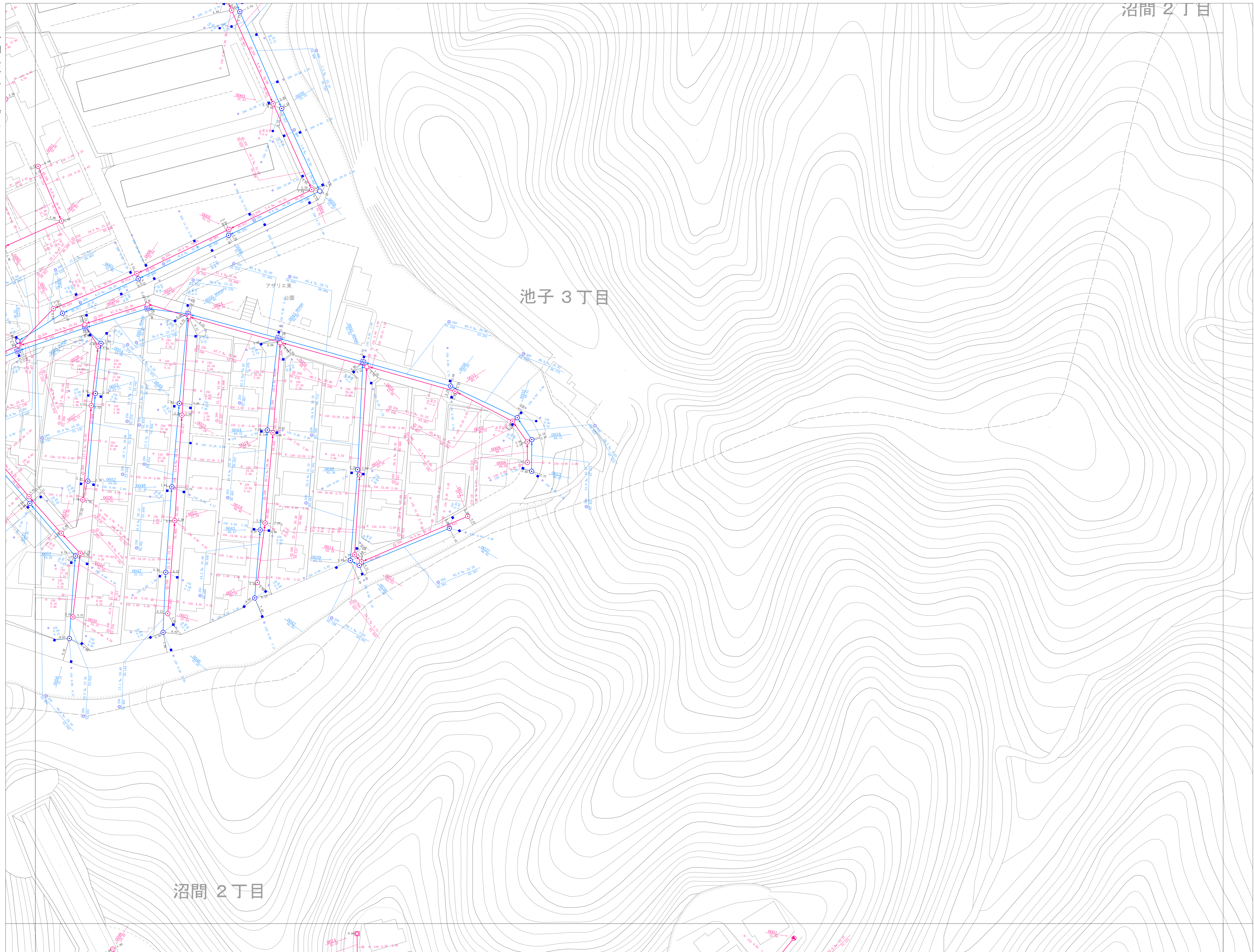


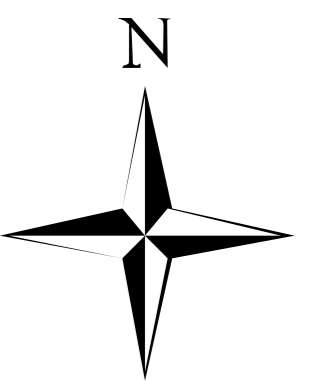
逗子市公共下水道台帳平面図

令和五年三月
時点

沼間 2丁目



57	58	59
72	73	74
89	90	91



凡例	
種別	記号
マンホール	
0号マンホール	▲
1号マンホール	○
2号マンホール	○
3号マンホール	○
4号マンホール	○
5号マンホール	●
6号マンホール	□
Y号マンホール	⊕
特1号マンホール	⊗
特1号Aマンホール	⊙
伏線マンホール	伏
矩形兼用マンホール	■
特殊マンホール	□
楕円形マンホール (内径15cm)	○
楕円形マンホール (内径20cm)	○
35樹マンホール	⊗
50樹マンホール	○
70樹マンホール	○
接続継マンホール (内径30×36cm)	□
接続継マンホール (内径45×45cm)	□
マンホールポンプ	⊕
小口継マンホール (内径30cm、40cm)	○
特殊マンホール (内径150×40cm、150×50cm)	■
特殊マンホール (内径120×90cm、130×130cm、150×100cm、150×180cm)	■
6号マンホール内径 (内径15cm)	○
空気弁	▲
ゴミマンホール	●
起点・流束不明	●
社き口	□
長方形	□
管渠	
幹線	—
枝線	—
圧送幹線	—
圧送枝線	—
断面マンホール (円形)	○
断面マンホール (矩形)	□
断面マンホール (扇形)	□
副管	—
流下矢印	▶
樹	
公共汚水樹	—
公共矩形樹	—
未設置樹	—
円形樹 (合流地区)	—
矩形樹 (合流地区)	—
種別	
汚水施設	—
雨水施設	—
合流施設	—
私設管	—
記載例	
マンホール及び管渠	
取付樹及び取付管	

1:500

