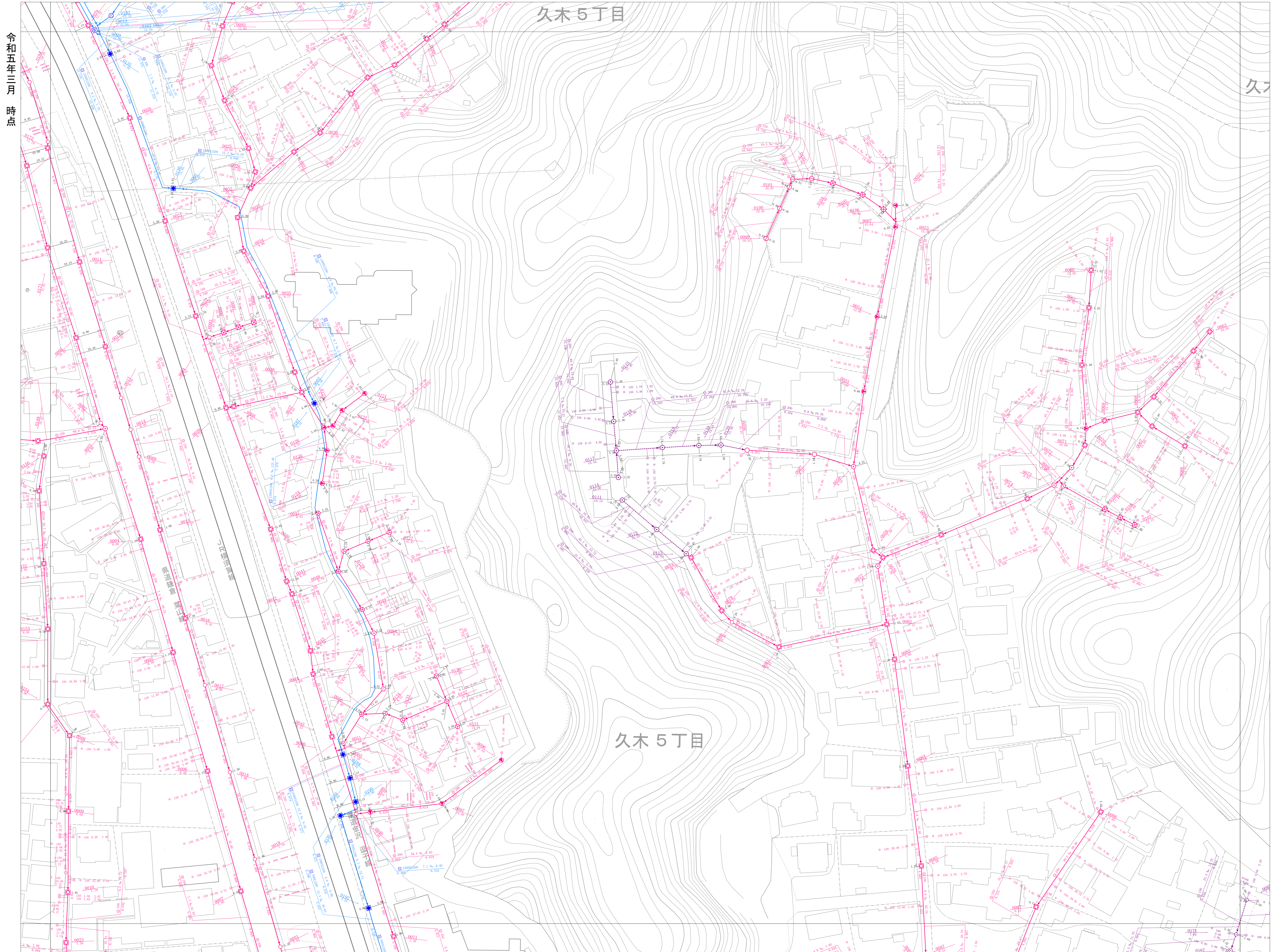


逗子市公共下水道台帳平面図



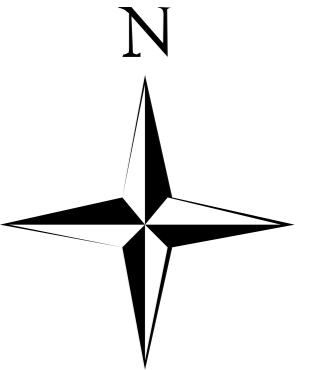
令和五年三月
時点

久木

久木5丁目

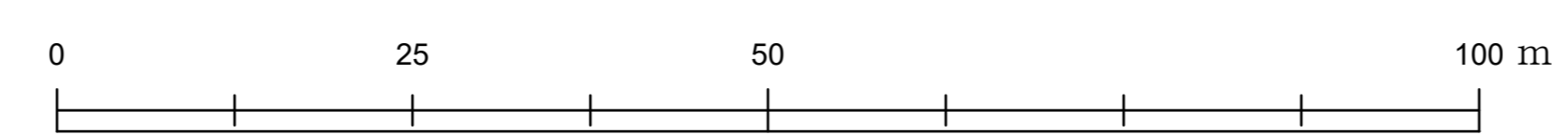
久木5丁目

50	51	52
65	66	67
82	83	84



凡例	
種別	記号
マンホール	
0号マンホール	▲
1号マンホール	○
2号マンホール	○
3号マンホール	○
4号マンホール	○
5号マンホール	●
6号マンホール	□
Y号マンホール	⊕
特1号マンホール	⊗
特1号Aマンホール	⊙
伏流マンホール	伏
矩形兼用マンホール	■
特殊マンホール	◇
塩ビ製マンホール(内径15cm)	○
塩ビ製マンホール(内径20cm)	○
35mmマンホール	○
50mmマンホール	○
70mmマンホール	○
接続用マンホール(内径30cm、40cm)	○
接続用マンホール(内径150-200mm、φ=150-200mm)	○
マンホールポンプ	⊕
小口径マンホール(内径30cm、40cm)	○
特殊マンホール(120*120mm、130*130mm、150*150mm、180*180mm)	■
6号マンホール内形(内径15cm)	○
空気弁	△
ゴミマンホール	●
起点・流末不明	●
社き口	□
長方形	□
管渠	
幹線	—
枝線	—
圧送幹線	—
圧送枝線	—
断面マンホール(内形)	○
断面マンホール(矩形)	□
断面マンホール(扇形)	○
副管	—
流下矢印	▶
樹	
公共汚水樹	—
公共矩形樹	—
未設置樹	—
円形樹(合流地区)	—
矩形樹(合流地区)	—
種別	
汚水施設	—
雨水施設	—
合流施設	—
私設管	—
記載例	
マンホール及び管渠	
取付樹及び取付管	

1:500



計画機関 逗子市