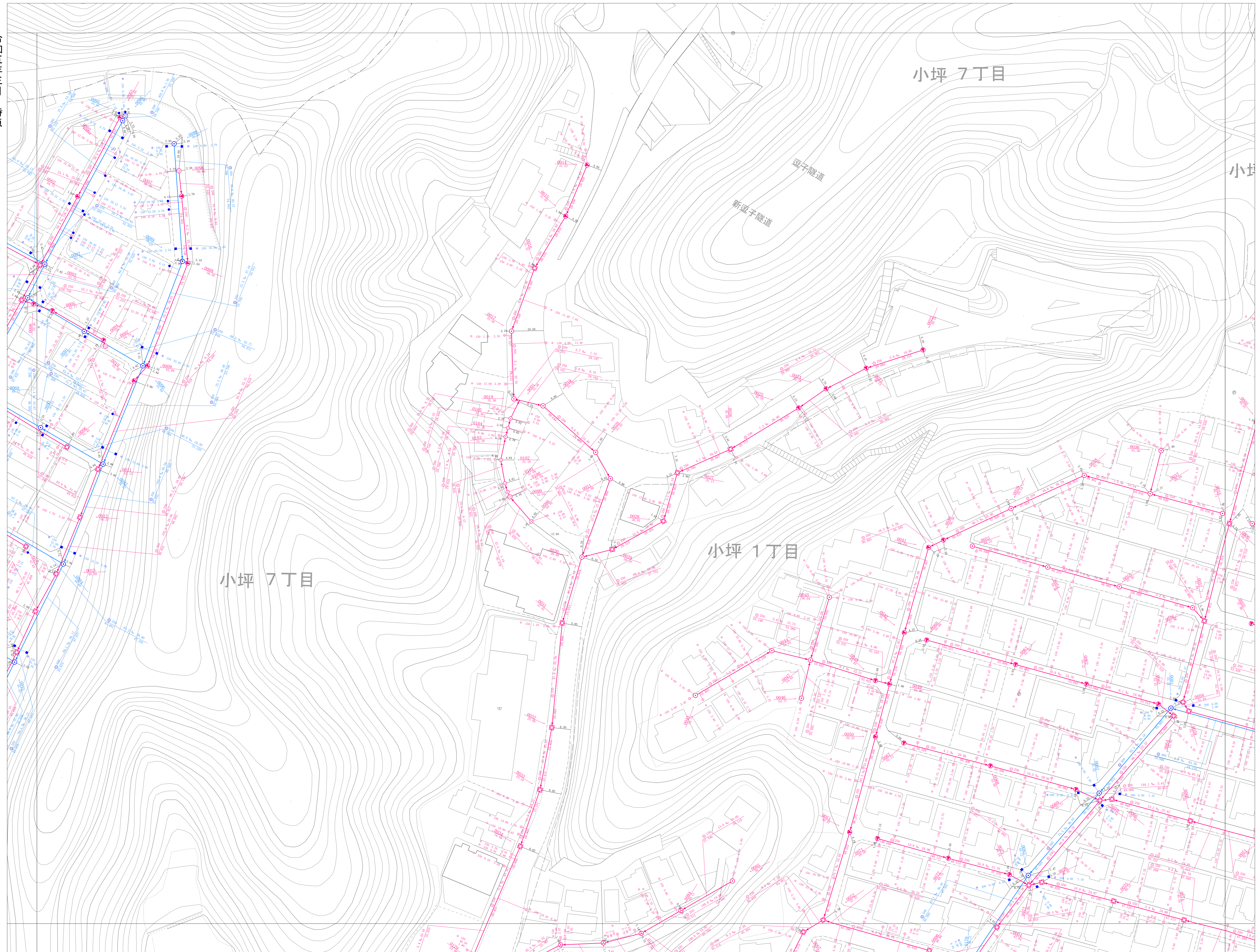


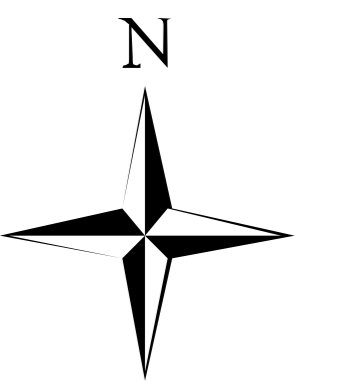
# 逗子市公共下水道台帳平面図

令和五年三月  
時点



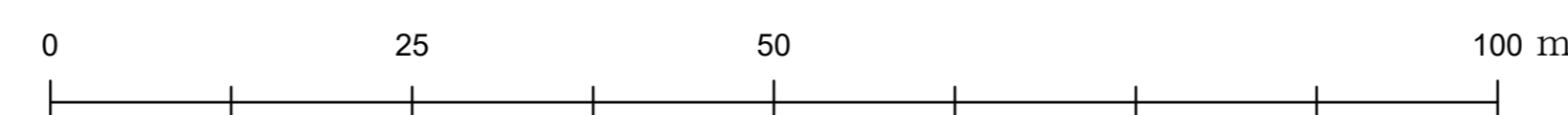
詳細図  
49

34	35	36
48	49	50
63	64	65



凡例	
種別	記号
マンホール	
0号マンホール	▲
1号マンホール	○
2号マンホール	○
3号マンホール	○
4号マンホール	○
5号マンホール	●
6号マンホール	□
Y号マンホール	□
特1号マンホール	⊕
特1号Aマンホール	⊕
伏線マンホール	伏
矩形渠用マンホール	■
特殊マンホール	□
塩ビ管マンホール (内径15cm)	○
塩ビ管マンホール (内径20cm)	○
35樹マンホール	○
50樹マンホール	○
70樹マンホール	○
接続管マンホール (内径30cm, 40cm)	□
接続管マンホール (内径150-200cm, 400-500cm)	□
マンホールポンプ	⊕
小口径マンホール (内径30cm, 40cm)	●
特殊マンホール (120*120cm, 130*130cm, 150*150cm, 180*180cm)	■
6号マンホール内径 (内径15cm)	○
空気弁	▲
ゴミマンホール	●
起点・流末不明	●
社き口	□
長方形	□
管渠	
幹線	—
枝線	—
圧送幹線	—
圧送枝線	—
断面マンホール (内径)	○
断面マンホール (矩形)	□
断面マンホール (断面)	□
副管	—
流下矢印	▶
樹	
公共汚水樹	—
公共矩形樹	—
未設置樹	—
円形樹 (合流地区)	—
矩形樹 (合流地区)	—
種別	
汚水施設	—
雨水施設	—
合流施設	—
私設管	—
記載例	
マンホール及び管渠	
取付樹及び取付管	

1:500



計画機関 逗子市